



FEDERACIÓ CATALANA DE JUDO
AIKIDO - DEFENSA PERSONAL - JIU JITSU
KENDO - WU SHU



Cuestionario preparación Curso de Arbitraje de Jiu Jitsu

MODALIDAD LUCHA

1. ¿Qué características principales debe tener la vestimenta de un luchador de jiu jitsu ?
2. ¿Puede un competidor llevar un piercing en la nariz?
3. ¿Cómo se denominan las zonas del área de competición?
4. ¿Qué debe hacer el árbitro si un entrenador le va dictando lo que debe marcar?
5. ¿Qué debería hacer un árbitro si al finalizar el combate uno de los luchadores muestra una conducta antideportiva?
6. ¿Qué protecciones son obligatorias?
7. ¿Qué tipos de árbitros deben estar en un combate ? ¿Quién dicta los puntos ?
8. ¿Es obligatorio seguir un combate en papel si se tiene el Sistema Informático actual?
9. ¿En que orden saludan los competidores al principio y al final del combate ?
10. Cuando un competidor pone las rodillas en el suelo, ¿en qué parte estamos?
11. ¿Que sucede si una proyección empieza dentro del área de combate y termina fuera del área de seguridad?
12. ¿Qué orden vamos a dar para dar una sanción en parte 1 ? ¿Y en parte 2 ?
13. Como arbitros de mesa, ¿que puntuación otorgaríamos en las siguientes situaciones?:
 - a) Wazari rojo/Ippon rojo/Wazari Azul
 - b) Wazari azul/Ippon azul/ "No visto"
 - c) Aiuchi/ Ippon rojo / wazari azul
14. ¿Qué puntuación debería marcar el AC o AL en las siguientes situaciones?
 - a) Una patada no bloqueada a la espalda
 - b) Un puñetazo parcialmente bloqueado
 - c) Una luxación de pie (parte 2)

- d) Una patada a la pierna
- e) Una inmovilización anunciada como Osaekomi durante 12s / 8s/15s
- f) Una proyección que em pieza en el área de seguridad
- g) Un Osaekomi con ambos cuerpos en la zona de seguridad excepto un pie en la zona de combate durante 15s
- h) Un Osaekomi de 10s que se encadena con una luxación

15. ¿Qué sanción dará el árbitro central en las siguientes situaciones?

- a) Salir del área de compate
- b) Golpear a las piernas
- c) Golpear una vez estemos en parte 2
- d) Luxar la columna vertebral
- e) Hacer gestos o comentarios innecesarios
- f) Golpear de forma dura
- g) Golpes incontrolados (patadas o puñetazos que cruzan la linea del oponente sin que se detengan)
- h) Luxar girando la rodilla o el pie

16. A igual número de puntos, ¿cómo se decide el combate ?

17. El árbitro central decide que un competidor no puede continuar por haberse lesionado por una proyección correctamente realizada por su oponente. Da el combate al competidor lesionado por 14 a 0. ¿Es correcta esta actuación ?

MODALIDAD DUO KATA CLÁSICO

18. ¿El preataque es obligatorio siempre ?

19. La posición de Tori y Uke es libre en todos los casos V / F

20. Tori y Uke deben mantener el papel en cada série V/F

21. ¿Qué orden dirá el AC para pedir la puntuación ?

22. El jurado descontará un punto cuando hayan apreciado que el ataque era incorrecto

23. ¿Cuál de estos criterios no son determinantes en el momento de dar una puntuación por parte del jurado?

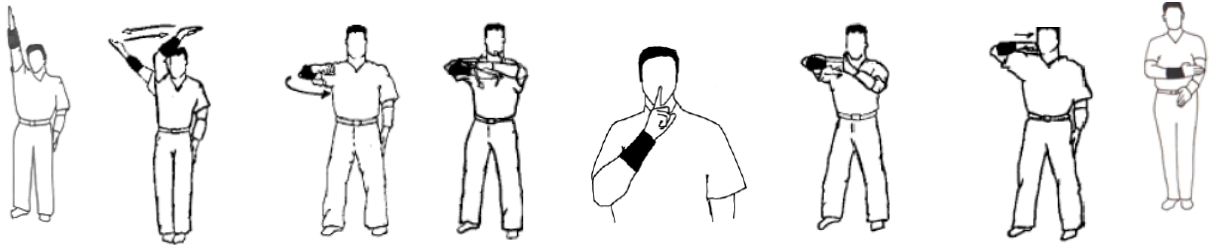
- a.Kiai potente
- b.Ataque potente
- c.Velocidad
- d.Espectacularidad
- e.Actitud
- f.Reacción del público

24. ¿Qué parte de la actuación ha de tener más peso?

25. ¿Cuál es el orden de salida de las parejas?

26. ¿Qué ocurre en caso de Hikiwake?

27. ¿Qué significan estos gestos arbitrales ?



MODALIDAD NE WAZA

28. ¿Qué duración tiene un combate de ne waza?
29. ¿Cuál es la posición inicial?
30. ¿Están permitidas las coquillas y protecciones de pecho?
31. ¿Donde se sitúan el AC y el/los AL?
32. ¿Con que orden se inicia y finaliza un combate?
33. ¿Qué debe hacer el AC si los competidores salen del área de combate en una posición reconocible?
34. ¿Cómo se indica la ventaja? ¿ Y la pasividad?
35. ¿Qué puntuación daremos en estas situaciones?
- Un derribo con control durante 3s
 - Un derribo sin control
 - Poner una rodilla en el estómago apoyando el otro pie en el suelo
 - Poner rodilla en el estómago y la otra en el suelo
 - Controlar montado de frente
 - Pase de guardia y control 3s
 - Pase de guardia sin control
 - Giro y control 3s
 - Luxación o estrangulación con abandono
36. ¿Qué valor tienen las sanciones? ¿Se detiene el combate para sancionar?
37. Que sanción debemos aplicar si:
- Un competidor no intenta progresar en el combate
 - Si un competidor golpea al adversario
 - Si un competidor pone la mano en la cara al oponente
 - Si un competidor discute las decisiones del árbitro
 - Ir al suelo sin agarre de Gi
 - Cualquier acción peligrosa para si o para el otro
 - Meter los dedos en los ojos del oponente
 - Escapar del combate en el suelo y ponerse de pie
38. ¿Que ocurre si hay igualdad de puntos al final del combate ?